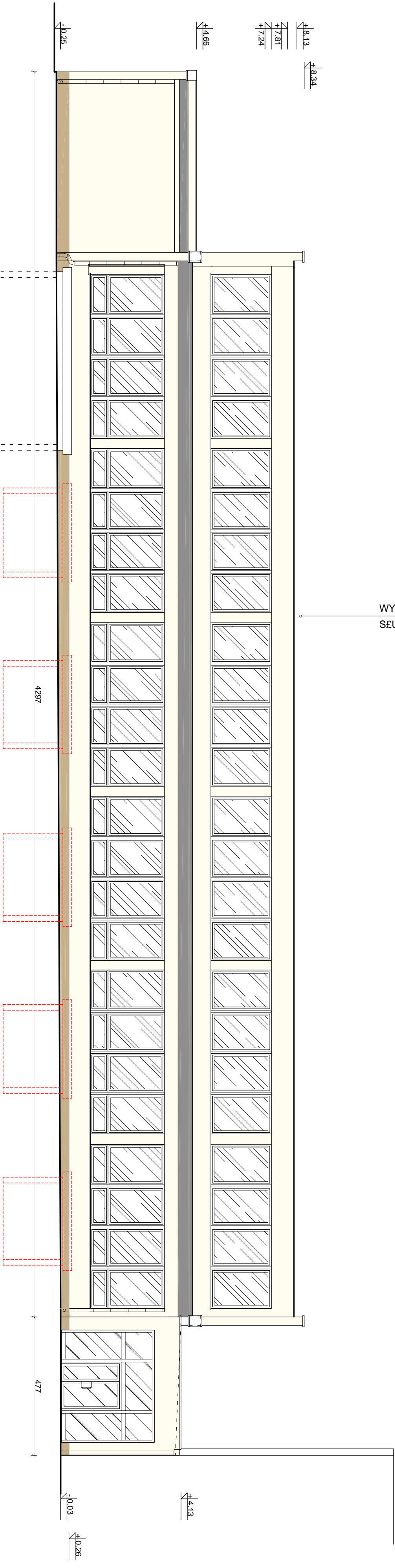


WYSUNIĘCIE  
SŁUPÓW



1  
2  
3  
4  
5  
6  
7  
8  
9  
10  
11  
12  
13  
14  
15  
16  
17  
18  
19  
20  
21  
22  
23  
24  
25  
26  
27  
28  
29  
30  
31  
32  
33  
34  
35  
36  
37  
38  
39  
40  
41  
42  
43  
44  
45  
46  
47  
48  
49  
50  
51  
52  
53  
54  
55  
56  
57  
58  
59  
60  
61  
62  
63  
64  
65  
66  
67  
68  
69  
70  
71  
72  
73  
74  
75  
76  
77  
78  
79  
80  
81  
82  
83  
84  
85  
86  
87  
88  
89  
90  
91  
92  
93  
94  
95  
96  
97  
98  
99  
100

OZNACZENIA W PROJEKCIE

KOLORYSTYKA:

- 1  
TYNK CIENKOWARSTWOWY,  
SILIKONOWY, BARWIONY W MASIE  
KOLOR JASNY BE-  
(NCS S 0502 - Y)
- 2  
JASNY BE-  
COKŁÓ: TYNK MOZAIKOWY,  
BARWIONY W MASIE  
KOLOR BRZ Z  
(NCS S 3010-Y30R) KRUSZYWO 1,5 mm
- 3  
BRZ Z  
DACH PAPA  
(KOLOR SZARY)
- SZARY

S1

TYNK CIENKOWARSTWOWY	
STYROPIAN FASADOWY Iamda 0,040 W/ m-k	18 cm
TYNK CEM.-WAP.	2 cm
ŚCIANA ISTNIEJĄCA	
TYNK CEM.-WAP.	2 cm

S2

TYNK MOZAIKOWY	
POLISTYREN EKSTRUOWANY Iamda 0,034 W/ m-k	15cm
ZX PAPA TERMOZGRZEWALNA (DO WYS. 50 CM PONAD POZIOM TERENU)	
TYNK CEM.-WAP.	2 cm
ŚCIANA ISTNIEJĄCA	
TYNK CEM.-WAP.	2 cm


D1

PAPA NAMIERZCHNIOWA	
PAPA PODKŁADOWA	
STYROPAPA Iamda 0,040 W/ m-k	25 cm
STROPODACH ISTNIEJĄCY	

O1

ZWIŁK FRAKCJI 20-50 mm	10 mm
GEOWŁÓKNINA WYMIENIETA NA ŚCIANIE	
PODSYPKA CEMENTOWO - PIASKOWA 1:4	4 cm
KRUSZYWO ŁAMANE STABILIZOWANE MECHANICZNIE 10 cm	
PODSYPKA PIASKOWO-ZWIROWA ZAGĘSZCZONA	3-5 cm

Legenda :	
	demontaże
	zamurowania
	elementy do ukrycia w brzdach
	spęknięcia muru



nr archiwalny

2016/29

temat:

Projekt termomodernizacji  
Przemysłowego Instytutu Automatyki i Pomiarów PIAP

adres:

Al. Jerozolimskie 202, 02-486 Warszawa

rysunek:

ELEWACJA PÓŁNOCNO - ZACHODNIA

projektant:

arch. Piotr Zysk

sprawdzający:

arch. Tadeusz Roszkowski

GT-NB-63/105/76

W specjalności architektura

branża: architektura

skala 1:100

A14